

Wichtige Informationen

> Ein medikamentöser Schwangerschaftsabbruch ist bis zum 63. Tag möglich. Das ist das Ende der 9. Schwangerschaftswoche, gerechnet ab dem 1. Tag der letzten Regelblutung.

> Er ist zu 95-98% wirksam.

> Es werden zwei Medikamente angewendet:

1. Mifegyne® (Wirkstoff: Mifepriston)

2. Topogyne® oder Cyprostol®* (Wirkstoff: Misoprostol).

> Alternativ kann eine Schwangerschaft durch eine Saugkürettage beendet werden. Sie wird üblicherweise bis zur 14. Schwangerschaftswoche durchgeführt, gerechnet ab dem 1. Tag der letzten Regelblutung.

> Wenn möglich, bitten Sie eine vertraute Person um Unterstützung während der Zeit des Schwangerschaftsabbruchs!

> Informationen, Beratungsstellen und Adressen zum Schwangerschaftsabbruch in Österreich:

www.oegf.at/verhuetung/schwangerschaftsabbruch



Verhütung

Direkt nach einem medikamentösen Schwangerschaftsabbruch können Sie sofort wieder schwanger werden – verwenden Sie Verhütungsmittel!

> Spirale: Kann gesetzt werden, wenn die Beendigung der Schwangerschaft bestätigt ist.

> Pille (alle Arten) oder Pflaster: Kann am Tag der Einnahme von Mifegyne® begonnen werden.

> 3-Monats-Spritze, Implanon oder Verhütungsring: Kann am 1. Tag der 1. Regelblutung nach dem Abbruch begonnen werden (ca. 4-6 Wochen nach dem Abbruch).

> In den ersten 3 Wochen nach einem Schwangerschaftsabbruch sollten Sie auf Sex verzichten!

ÖGF Beratungsstellen

> Informationen, Beratung und Gesundheitsleistungen für Frauen mit und ohne Behinderung

> kostenfreie Verhütungsberatung und Schwangerschaftskonflikt und -abbruchberatung

> kostenfreie Abgabe von Verhütungsmitteln für Frauen ohne oder mit geringem Einkommen möglich

www.oegf.at/service-beratungsstellen



Informationen zum medikamentösen Schwangerschaftsabbruch

www.oegf.at

*Off-Label-Use von Cyprostol®

Impressum: Österreichische Gesellschaft für Familienplanung (ÖGF),

1210 Wien, ZVR-Zahl 605062078, www.oegf.at

Grafik: Photopic e.U., Mag. art. Stefan Pommer, 3454 Sitzenberg-Reidling

Druck: online Druck GmbH, 2351 Wr. Neudorf, www.flyeralarm.at

Die ÖGF wird gefördert von: BKA: Sektion Familie und Jugend, MA57, WiGev, ÖGK, UNFPA

1. Auflage 2022



ÖSTERREICHISCHE
GESELLSCHAFT FÜR
**FAMILIEN
PLANUNG**

Der medikamentöse Schwangerschaftsabbruch

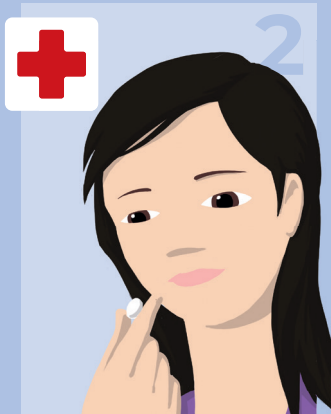


Ärztliche Voruntersuchung und Informationsgespräch

Bei der Ärztin*beim Arzt bekommen Sie alle wichtigen Informationen und werden voruntersucht.
Wichtig: Bringen Sie einen Blutgruppennachweis mit. Falls Sie keinen haben, klären Sie die Bestimmung der Blutgruppe bzw. des Rhesusfaktors mit dem Ambulatorium/der Klinik ab.

Einnahme von Mifegyne®

Nach der Voruntersuchung nehmen Sie bei der Ärztin*beim Arzt das 1. Medikament (Mifegyne®) ein. Damit wird der Schwangerschaftsabbruch eingeleitet. Das 2. Medikament (Topogyne® oder Cyprostol®) bekommen Sie mit nach Hause.

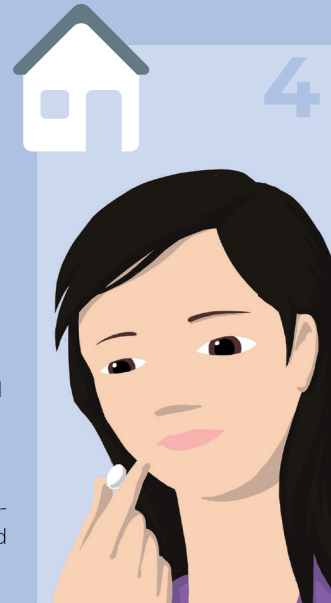


Wartezeit: 24-48 Stunden (1-2 Tage)

Sie können Ihren Alltag normal weiterführen. Krämpfe, Übelkeit oder Durchfall sind möglich. Nach der Einnahme von Mifegyne® können bereits erste Blutungen auftreten.

Nach der Wartezeit: Einnahme von Topogyne® oder Cyprostol®* (zu Hause)

Topogyne® oder Cyprostol® nehmen Sie zu Hause ein (24-48 Stunden nach Mifegyne®). Es bewirkt, dass sich die Gebärmutter zusammenzieht. Es kommt zu Unterbauchkrämpfen und Rückenschmerzen. Ca. 30 Minuten vor der Einnahme (oder gleichzeitig mit der Einnahme) können nach ärztlicher Absprache vorbeugend Schmerzmittel eingenommen werden.



Einsetzen der Blutung

Wenige Stunden nach der Einnahme von Topogyne® oder Cyprostol® beginnt eine starke Blutung. Sie kann 2-3 Stunden sehr stark sein. Sie dauert ca. 12 Tage und wird in dieser Zeit immer schwächer. Es können Blutklumpen im Blut erkennbar sein. Halten Sie genügend Binden bereit!

Möglichkeit einer Kontrolluntersuchung nach 7-14 Tagen

7-14 Tage nach der Behandlung können Sie zu einer ärztlichen Kontrolluntersuchung gehen. Dort wird die Beendigung der Schwangerschaft ärztlich bestätigt. Sie können auch nach 14 Tagen einen Schwangerschaftstest zu Hause machen. Ein negatives Testergebnis bestätigt die Beendigung der Schwangerschaft.



Übliche Begleiterscheinungen:

- > Krämpfe, Übelkeit, Erbrechen, Unwohlsein oder Durchfall,
- > Rücken- und starke Unterbauchschmerzen,
- > Verdauungsstörungen, Kopfschmerzen, Schweißausbrüche oder Schwindel,
- > Selten kommt es zu Allergien oder Hautausschlägen.

Kontaktieren Sie sofort eine Ärztin*einen Arzt, wenn:

- > Sie innerhalb von 24 Stunden nach der Einnahme von Topogyne® oder Cyprostol® keine oder nur leichte Blutungen haben,
- > Sie trotz eingenommener Schmerzmittel sehr starke Unterbauchschmerzen haben,
- > Sie sehr stark bluten (mehr als 4 dicke Binden in 2 Stunden)
- > Sie Fieber oder Schüttelfrost bekommen.

Kontaktieren Sie auch eine Ärztin*einen Arzt, wenn:

- > Sie spätestens 6 Wochen nach dem erfolgten Abbruch keine Regelblutung bekommen haben (Verdacht auf neue Schwangerschaft).

*Off-Label-Use von Cyprostol®